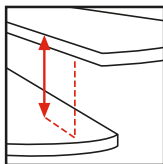
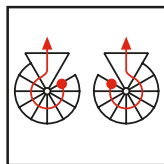


Gamia Wood

modular solutions to climb
solutions modulaires pour monter
modulare Aufstiegslösungen



Rise (21-23 cm)
Contremarche ouverte (21-23 cm)
Steigungshöhe (21-23 cm)



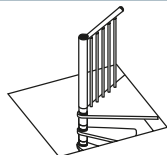
Left hand up, right hand up
Sens de montée à droite et à gauche
Aufstiegsrichtung rechts und links

The universal landing adapts to any type of opening!

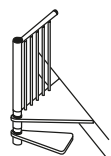
L'arrivée universelle s'adapte à tous les types de trémie!
Der Universalaustritt passt zu allen Arten von Deckenausschnitten!



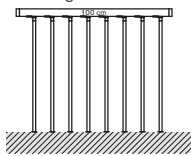
Round opening
Trémie ronde
Runder Deckenausschnitt



Square opening
Trémie carrée
Viereckiger Deckenausschnitt



No opening
Sans trémie
Bei Aufstellung ohne vorhandenem Deckenausschnitt



Balustrade kit
(wood/moplen handrail)
Kit balustrade
(main courante bois/moplen)
Bausatz für Brüstungsgeländer
(Handlauf aus Holz/Moplen)

| KIT | | |
|--|--|--|
| Gamia Wood | +1 KIT | +2 KIT |
| 11+1 steps 11+1 marches 11+1 Stufen | extra step marche suppl. zusätzliche Stufe | extra step marche suppl. zusätzliche Stufe |
| total height hauteur totale Gesamthöhe 252-276 cm | total height hauteur totale Gesamthöhe 273-299 cm | total height hauteur totale Gesamthöhe 294-322 cm |

For the spiral staircases Gamia Wood the minimum ideal opening should be 5 cm larger than the diameter of the staircase.

Pour les escaliers en colimaçon Gamia Wood la trémie idéale doit être de 5 cm supérieure au diamètre de l'escalier.

Bei den Spindeltreppen Gamia Wood ist der ideale Deckenausschnitt, 5 cm größer als der Treppendurchmesser.

The design of **Gamia Wood** was made holding in consideration the installation problems; the results is a **spiral stair of different diameters**, with railings always according to code and with rise adjustment's system which assures a climb of every height in any project. Thanks to the above system and to practical instructions for the assembly, the **installation is a snap**.

The distinctive feature of **Gamia Wood** is surely the design of railings. Vertical spindles connected with the flexuous handrail assure an absolute **structural rigidity**.

The use of **wood treads** allows this model to blend well in any room, giving warmth and simple elegance.

Diameters = Ø 120 cm - 140 cm - 160 cm.

La conception de **Gamia Wood** a pris en considération les difficultés d'installation : le résultat est un escalier de type «colimaçon» de divers diamètres, doté d'un garde-corps conforme aux normes, et d'un système de réglage apte à garantir la pose quelle que soit la hauteur du local. Ajoutez à ceci des instructions de montage clairement rédigées, et il vous sera possible de procéder à la **mise en place sans le moindre problème**.

La caractéristique de **Gamia Wood** réside dans le design du garde-corps.

Les balustres verticaux s'inscrivent dans l'hélice de la main courante, alliant l'élégance des lignes d'une très grande pureté, à la **robustesse structurelle** de l'ensemble. L'adoption de la **marche en bois** permet en outre à ce modèle de s'insérer dans n'importe quel décor, en lui conférant sobriété, chaleur, élégance.

Diamètres = Ø 120 cm - 140 cm - 160 cm.

Bei der Entwicklung des Modells **Gamia Wood** wurde besonders auf eine einfachste Montageweise geachtet, so dass diese Treppe ohne jegliche Schwierigkeit in jeder Wohnung aufgestellt werden kann. Mit ihren verschiedenen Treppendurchmessern und den stufenlos höhenversyellbaren Treppenstufen wird eine exakte und **problemlose Montage garantiert**.

Die mitgelieferte Montageanleitung zeigt ihnen die Einfachheit des Aufstellens. Das Hauptmerkmal von **Gamia Wood** ist das spezielle Geländer. Die Geländerstäbe sind aus Stahl und werden durch den Handlauf aus Moplen – kalt formbarer Kunststoff – zu einer ästhetischen Einheit verbunden, die ihnen die vollste Sicherheit beim Besteigen der Treppe gewähren.

Durchmesser = Ø 120 cm - 140 cm - 160 cm.

steps = of solid beech wood, thickness 38 mm (1 1/2"); step angle 30°, round or triangular landing angle 60°, square landing angle 90° for round or square opening
risers = standard min. 210 mm. (8 1/4") - max 230 mm. (9") (for risers 200 ÷ 210 mm. (7 7/8" ÷ 8 1/4"); 230 ÷ 240 mm. (9" ÷ 9 1/2")); it is possible to cut the balusters during the assembly
railing = with metal steel tubing balusters ø 22 mm. (7/8") (clear space among the balusters < 100 mm., 4"); flexible plastic handrail (handrail height = 1000 mm, 39 3/8")
finishes and colours = wood: polished with water varnish (Natural 12); metal: durable powder coat (embossed black); plastic components, rubber matting and screws: black

marches = en hêtre massif, épaisseur 38 mm.; angle marches 30°, angle palier arrondi, droit 60° ou carré 90° pour trémies arrondies ou carrées
hauteur de marche = standard min. 210 mm.; Max 230 mm. (pour hauteurs 200 ÷ 210 mm.; 230 ÷ 240 mm. balustres adaptables pendant la pose)
rampe = avec balustres en tube de métal ø 22 mm. (distance entre les balustres < 100 mm.); main courante en matériel plastique flexible (hauteur main courante = 1 m.)
finitions et couleurs = parties en bois : teintées avec vernis à l'eau (Naturel 12); parties en métal : traitées en époxy (Noir gaufré); parties en plastique, tapis et visserie : noir

Stufen = Aus massiver Buche mit einer Stärke von 38 mm.; Stufen (Winkel 30°), abgerundetes oder gerades Podest (Winkel 60°), quadratisches Podest (Winkel 90°)
Steigungen = Standard min. 210 mm.; max 230 mm. (für Steigungen 200 ÷ 210 mm.; 230 ÷ 240 mm. verstellbar während der Montage)
Geländer = Mit Metallstäben ø 22 mm. (Distanz zwischen der Stäben max. < 100 mm.); Modulierbarer Handlauf aus Plastik (Höhe Handlauf = 100 cm.)
Oberflächenausführung und Farben = Holzteile: mit wasserlöslicher Beize versehen (Natur 12); Metallteile: Epoxid-Einbrennlackierung (Schwarz gaufriert); Elemente aus Plastik, Auflagen und Schrauben: schwarz

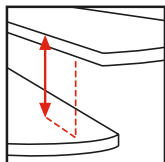




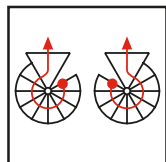


Gamia Metal

modular solutions to climb
solutions modulaires pour monter
modulare Aufstiegslösungen



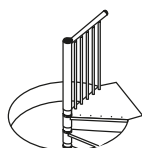
Rise (21-23 cm)
Contremarche ouverte (21-23 cm)
Steigungshöhe (21-23 cm)



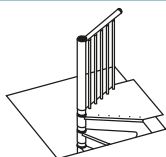
Left hand up, right hand up
Sens de montée à droite et à gauche
Aufstiegsrichtung rechts und links

The universal landing adapts to any type of opening!

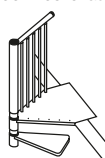
L'arrivée universelle s'adapte à tous les types de trémie!
Der Universalaustritt passt zu allen Arten von Deckenausschnitten!



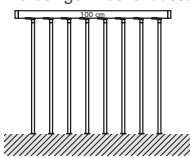
Round opening
Trémie ronde
Runder Deckenausschnitt



Square opening
Trémie carrée
Viereckiger Deckenausschnitt



No opening
Sans trémie
Bei Aufstellung ohne vorhandenem Deckenausschnitt



Balustrade kit
(wood/moplen handrail)
Kit balustrade
(main courante bois/moplen)
Bausatz für Brüstungsgeländer
(Handlauf aus Holz/Moplen)

KIT

| Gamia Metal | +1 KIT | +2 KIT |
|--|--|--|
| 11+1 steps 11+1 marches 11+1 Stufen | extra step marche suppl. zusätzliche Stufe | extra step marche suppl. zusätzliche Stufe |
| total height hauteur totale Gesamthöhe 252-276 cm | total height hauteur totale Gesamthöhe 273-299 cm | total height hauteur totale Gesamthöhe 294-322 cm |



For the spiral staircases Gamia Metal the minimum ideal opening should be 5 cm larger than the diameter of the staircase.

Pour les escaliers en colimaçon Gamia Metal la trémie idéale doit être de 5 cm supérieure au diamètre de l'escalier.

Bei den Spindeltreppen Gamia Metal ist der ideale Deckenausschnitt, 5 cm größer als der Treppendurchmesser.

GB

The design of **Gamia Metal** was made holding in consideration the installation problems; the results is a **spiral stair of different diameters**, with railings always according to code and with rise adjustment's system which assures a climb of every height in any project. Thanks to the above system and to practical instructions for the assembly, the **installation is a snap**.

The distinctive feature of **Gamia Metal** is surely the design of railings. Vertical spindles connected with the flexuous handrail assure an absolute **structural rigidity**.

Diameters = Ø 120 cm - 140 cm - 160 cm.

L

La conception de **Gamia Metal** a pris en considération les difficultés d'installation : le résultat est un escalier de type «**colimaçon**» de **divers diamètres**, doté d'un garde-corps conforme aux normes, et d'un système de réglage apte à garantir la pose quelle que soit la hauteur du local. Ajoutez à ceci des instructions de montage clairement rédigées, et il vous sera possible de procéder à la **mise en place sans le moindre problème**.

La caractéristique de **Gamia Metal** réside dans le design du garde-corps. Les balustres verticaux s'inscrivent dans l'hélice de la main courante, alliant l'élégance des lignes d'une très grande pureté, à la **robustesse structurelle** de l'ensemble.

Diamètres = Ø 120 cm - 140 cm - 160 cm.

D

Bei der Entwicklung des Modells **Gamia Wood** wurde besonders auf eine einfachste Montageweise geachtet, so dass diese Treppe ohne jegliche Schwierigkeit in jeder Wohnung aufgestellt werden kann. Mit ihren verschiedenen Treppendurchmessern und den stufenlos höhenversyellbaren Treppenstufen wird eine exakte und **problemlose Montage garantiert**.

Die mitgelieferte Montageanleitung zeigt ihnen die Einfachheit des Aufstellens. Das Hauptmerkmal von **Gamia Wood** ist das spezielle Geländer. Die Geländerstäbe sind aus Stahl und werden durch den Handlauf aus Moplen – kalt formbarer Kunststoff – zu einer ästhetischen Einheit verbunden, die ihnen die vollste Sicherheit beim Besteigen der Treppe gewähren.

Durchmesser = Ø 120 cm - 140 cm - 160 cm.

GB

steps = of stamped plate, with rubber matting; step angle 30°, round or triangular landing angle 60°, square landing angle 90° for round or square opening
risers = standard min. 210 mm. (8 1/4") - max 230 mm. (9") (for risers 200 ÷ 210 mm. (7 7/8" ÷ 8 1/4"); 230 ÷ 240 mm. (9" ÷ 9 1/2")); it is possible to cut the balusters during the assembly
railing = with metal steel tubing balusters ø 22 mm. (7/8") (clear space among the balusters < 100 mm., 4"); flexible plastic handrail (handrail height = 1000 mm, 39 3/8")
finishes and colours = metal: durable powder coat (steps - light grey Ral 7035; balusters - embossed black); plastic components, rubber matting and screws: black

L marches = en tôle estampée, avec tapis antidérapant; angle marches 30°, angle palier arrondi, droit 60° ou carré 90° pour trémies arrondies ou carrées
hauteur de marche = standard min. 210 mm.; Max 230 mm. (pour hauteurs 200 ÷ 210 mm.; 230 ÷ 240 mm. balustres adaptables pendant la pose)
rampe = avec balustres en tube de métal ø 22 mm. (distance entre les balustres < 100 mm.); main courante en matériel plastique flexible (hauteur main courante = 1 m.)
finitions et couleurs = parties en métal : traitées en époxy (marches - gris clair Ral 7035; balustres - noir gaufré); parties en plastique, tapis et visserie : noir

D

Stufen = Aus Stanzblech, mit rutschfesten Gummiauflagen;
Stufen (Winkel 30°), abgerundetes oder gerades Podest (Winkel 60°), quadratisches Podest (Winkel 90°)
Steigung = Standard Min. 210 mm.; Max 230 mm. (für Steigungen 200 ÷ 210 mm.; 230 ÷ 240 mm. verstellbar während der Montage)
Geländer = Mit Metallstäben ø 22 mm. (Distanz zwischen der Stäben max < 100 mm.); Modulierbarer Handlauf aus Plastik (Höhe Handlauf = 100 cm.)
Oberflächenausführung und Farben = Metallteile: Epoxyd Einbrennlackierung (Stufen - Hellgrau Ral 7035; Stäbe - schwarz gaufriert); Elemente aus Plastik, Auflagen und Schrauben: schwarz





Misterstep S.r.l.

Via Maestri del Lavoro, 3 - 47100 Forlì (FC) - Italy - Tel. +39-0543-79.12.22 (24) (19) - Fax +39-0543-79.64.93

Sede: Tel. +39-0543-77.73.39 - Fax +39-0543-77.73.46

www.misterstep.com - info@misterstep.it



Rintal S.p.A.

Via Traiano Imperatore, 6 - 47100 Forlì (FC) - Italy - Tel. +39-0543-791.111 - Fax +39-0543-722.544

www.rintal.it - www.rintal.com - info@rintal.it